

MANUAL DE IDENTIDADE VISUAL



FACULDADE DE ARTES DO PARANÁ



HISTÓRICO

A Faculdade de Artes do Paraná, *Campus* de Curitiba II da Universidade Estadual do Paraná (Unespar), é uma das raras Instituições de Ensino Superior do Brasil a ofertar cursos nas diversas modalidades artísticas. A identidade e respeito que hoje possui na formação de diferentes profissionais da área de Artes foram construídos ao longo de um período de mais de 100 anos.

Fundada em 1916 pelo maestro Leonard Kessler como Conservatório de Música do Paraná, já em seus primeiros anos se tornou uma referência na formação de músicos no sul do país. Em 1931, sob administração do maestro Antonio Melillo o Conservatório se transformou na Academia de Música do Paraná e continuou seu papel de instituição de ensino de Música.

Em 1956, em resposta às exigências da comunidade local e da administração do ensino no país, o maestro Melillo e a professora Clotilde Espínola Leinig abriram o Conservatório Estadual de Canto Orfeônico do Paraná, Instituição que partilhou docentes e espaço físico com a Academia até 1966, quando ambas se transformaram na Faculdade de Educação Musical (FEMP).

Em 1991 a FEMP se tornou a Faculdade de Artes do Paraná (FAP) e ainda na década de 90 a instituição ampliou seu perfil passando a ofertar cursos de bacharelado e licenciatura nas áreas de Teatro e Dança. Finalmente, em 2005 se definiu o perfil que o *Campus* hoje apresenta, com a abertura de um curso superior na área de Cinema e Audiovisual, e em 2013, a FAP passou a constituir um dos *Campi* da Unespar, uma instituição multicampi e multirregional.



IDENTIDADE VISUAL

O sistema de identidade visual tem por objetivo integrar a história antiga e recente da FAP e proporcionar a identificação deste *Campus* da Unespar, por meio da memorização do logotipo a partir de sua apresentação visual.

Objetivos específicos:

- Fortalecer o valor histórico e arquitetônico do prédio da sede da FAP (importância para a história local e da memória da comunidade).
- Fortalecer a imagem do conjunto arquitetônico utilizando as principais características e as cores da fachada.



O LOGOTIPO

Os elementos gráficos desenvolvidos para o logotipo baseiam-se na estrutura arquitetônica e utilizam as mesmas cores do prédio principal ocupado pela instituição.

O logotipo da FAP foi desenvolvido no final da década de 1990 pela designer Michelle Aguiar, em projeto gráfico da Malisoft e, em 2021, foi atualizado, a partir da nova fachada da sede Cabral. A alteração do logotipo foi aprovada pelo Conselho de *Campus* da FAP, em reunião realizada no dia 19 de maio de 2021.



FACULDADE DE ARTES DO PARANÁ

A representação gráfica foi realçada pelo uso do contorno do prédio principal destacando características da arquitetura de forma lúdica ampliada pela utilização das cores adotadas na fachada.

PADRÃO CROMÁTICO

quadricromia



C49
M56
Y68
K2



C5
M20
Y76
K0



C28
M84
Y86
K0

mídia eletrônica



R141
G120
B96



R244
G215
B97



R171
G82
B54

cores especiais



PANTONE
7504 C



PANTONE
121 C



PANTONE
7580 C



FACULDADE DE ARTES DO PARANÁ



ESCALA DE CINZA



FACULDADE DE ARTES DO PARANÁ

APLICAÇÃO PADRÃO
DE ESCALA DE CINZA

contorno 100%



FACULDADE DE ARTES DO PARANÁ

APLICAÇÃO OPCIONAL
DE ESCALA DE CINZA

contorno 70%



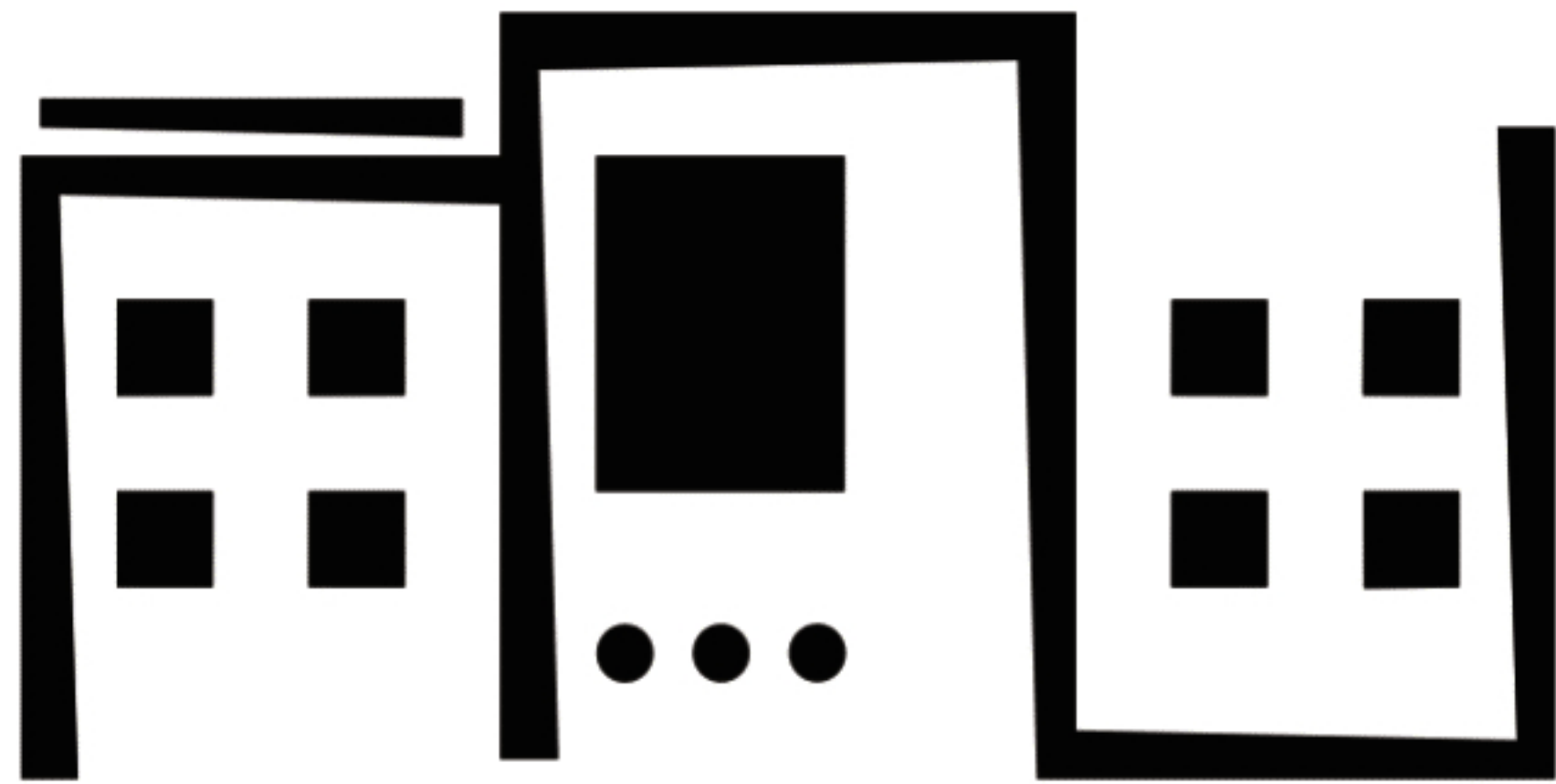
FACULDADE DE ARTES DO PARANÁ

APLICAÇÃO OPCIONAL
DE ESCALA DE CINZA

contorno 50%



NEGATIVO



FACULDADE DE ARTES DO PARANÁ



FACULDADE DE ARTES DO PARANÁ

TIPOGRAFIA LOGOMARCA

FACULDADE DE ARTES DO PARANÁ

Humanst 521BT Bold

A B C D E F G H I J K L M N O P Q R S T U V W X Y Z
a b c d e f g h i j k l m n o p q r s t u v w x y z
0 1 2 3 4 5 6 7 8 9 ! @ # \$ % & ? > < +

A B C D E F G H I J K L M N O P Q R S T U V W X Y Z
a b c d e f g h i j k l m n o p q r s t u v w x y z
0 1 2 3 4 5 6 7 8 9 ! @ # \$ % & ? > < +



TIPOGRAFIA INSTITUCIONAL

Para textos e títulos auxiliares as seguintes famílias tipográficas são adotadas:

A B C D E F G H I J K L M N O P Q R S T U V W X Y Z
a b c d e f g h i j k l m n o p q r s t u v w x y z
0 1 2 3 4 5 6 7 8 9 ! @ # \$ % & ? > < +

Arial Roudend MT

A B C D E F G H I J K L M N O P Q R S T U V W X Y Z
a b c d e f g h i j k l m n o p q r s t u v w x y z
0 1 2 3 4 5 6 7 8 9 ! @ # \$ % & ? > < +

Lucida Sans Unicode

Para textos e títulos institucionais adota-se a seguinte família tipográfica:

A B C D E F G H I J K L M N O P Q R S T U V W X Y Z
a b c d e f g h i j k l m n o p q r s t u v w x y z
0 1 2 3 4 5 6 7 8 9 ! @ # \$ % & ? > < +

A B C D E F G H I J K L M N O P Q R S T U V W X Y Z
a b c d e f g h i j k l m n o p q r s t u v w x y z
0 1 2 3 4 5 6 7 8 9 ! @ # \$ % & ? > < +

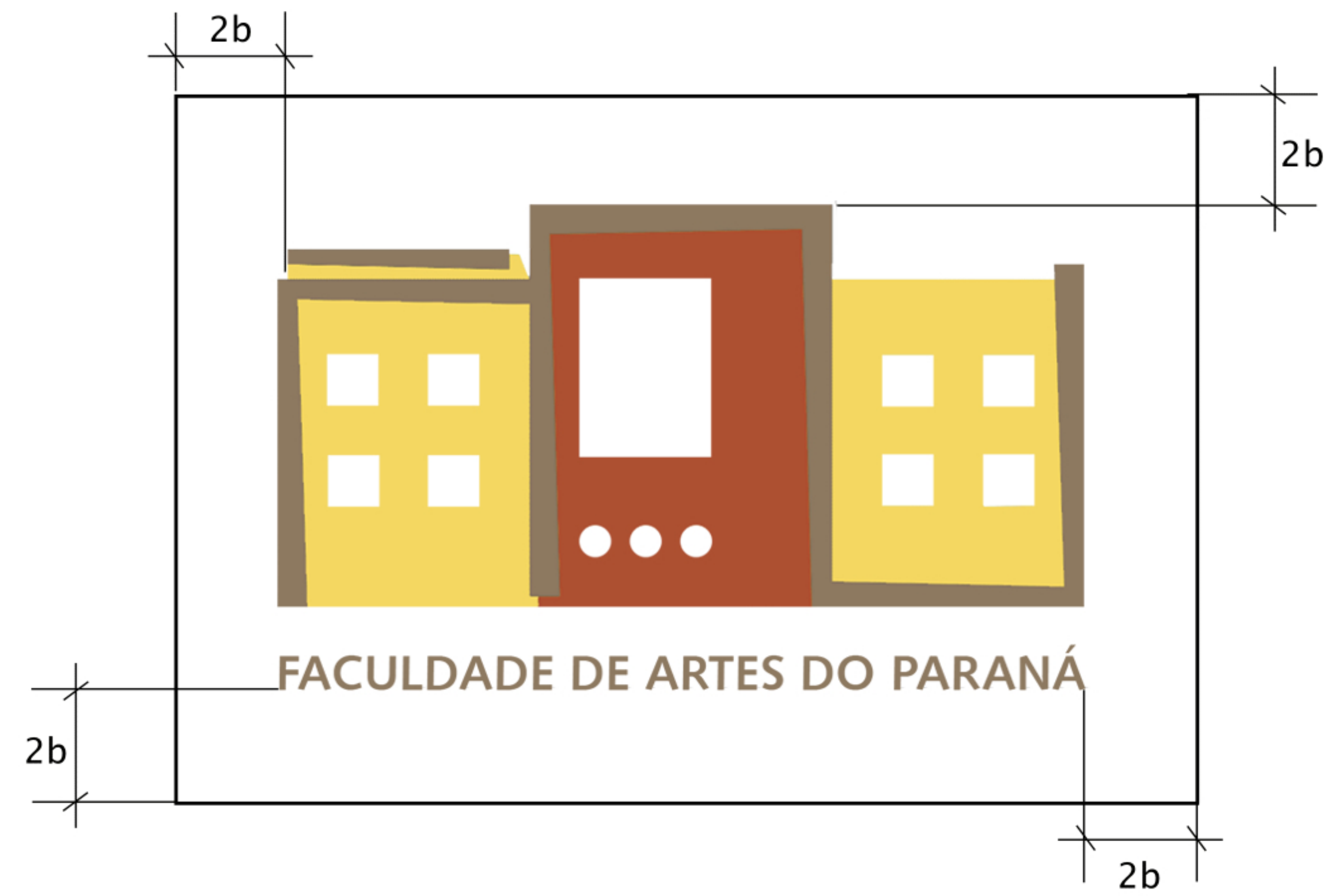
Humanst 521BT Bold

FACULDADE DE ARTES DO PARANÁ

espaçamento normal / tamanho de fonte proporcional ao comprimento do símbolo



MARGEM



b = unidade modular

REGRAS DE USO

O logotipo da FAP deverá obrigatoriamente ser seguido do logotipo da Unespar, de acordo com o Manual de Identidade Visual da Unespar.

Ao aplicar o logotipo da FAP, é importante observar a integridade de sua construção gráfica: o desenho da marca e o logotipo NÃO PODERÃO ser distorcidos.

A aplicação incorreta do logotipo, além de comprometer o conceito geral que ele representa, compromete toda a estrutura institucional.

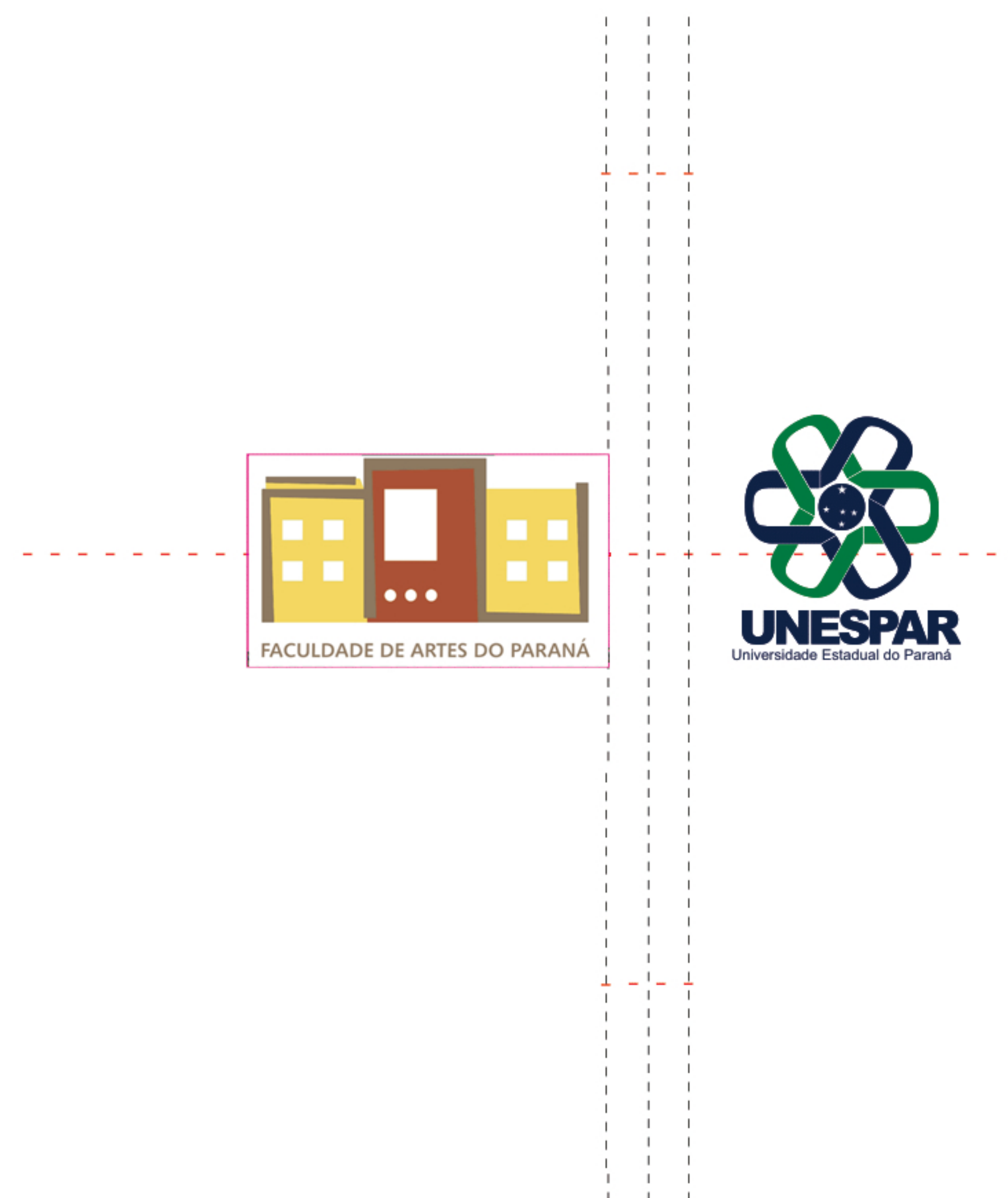
Para tanto, este Manual de Identidade Visual traz indicações e possibilidades de uso.

Todos os quesitos aqui apresentados servem de regra e base para uma aplicação correta que não implique em danos à imagem corporativa da Instituição.

Deve-se tomar cuidado em questões como tamanho mínimo de apresentação e utilização do alfabeto institucional, cores e formas de aplicação.

Todas as regras de aplicação constam neste Manual. Qualquer situação que envolva uma aplicação diferente de tudo o que foi apresentado deve ser desconsiderada.

Dúvidas sobre a aplicação do logotipo podem ser esclarecidas junto à Assessoria de Comunicação do *Campus*.



APLICAÇÃO EM DOCUMENTOS



MEMORANDO/ OFÍCIO



FACULDADE DE ARTES DO PARANÁ

UNIVERSIDADE ESTADUAL DO PARANÁ
CAMPUS DE CURITIBA II - FACULDADE DE ARTES DO PARANÁ – FAP

Rua dos Funcionários, 1357 CEP 80 035 - 050 Curitiba - PR
fap.curitiba2.unespar.edu.br

Manual atualizado pela Assessoria de Comunicação da FAP/Unespar em 2021

